

МУНИЦИПАЛЬНОЕ ОБЩЕОБРАЗОВАТЕЛЬНОЕ УЧРЕЖДЕНИЕ  
ЛЮБИМСКАЯ ОСНОВНАЯ ОБЩЕОБРАЗОВАТЕЛЬНАЯ ШКОЛА  
ИМ. В.Ю.ОРЛОВА

## **Оценочные материалы**

*по биологии на основе авторской программы  
Пономарёвой И.Н., Корниловой О.А., Кучменко В.С.,  
Константинова В.Н., Бабенко В.Г., Маш Р.Д.,  
Драгомилова А.Г., Суховой Т.С. и др.  
5-7 класс 2021-2022 гг.*

Разработчик:  
учитель высшей  
квалификационной категории  
Данчук Елена Николаевна

## Контрольная работа по биологии 5 класс.

### 1 Вариант

#### A1. Наука, изучающая растения:

- |             |             |
|-------------|-------------|
| 1. биология | 3. зоология |
| 2. ботаника | 4. экология |

#### A 2. Полужидкое вещество, которое заполняет клетку - это:

- |               |                      |
|---------------|----------------------|
| 1) цитоплазма | 3) наружная мембрана |
| 2) хлоропласт | 4) ядро              |

#### A3. Метод изучения природных объектов с помощью органов зрения:

- |                |               |
|----------------|---------------|
| 1. эксперимент | 3. наблюдение |
| 2. измерение   | 4. описание   |

#### A4. Клетка, как структура живого организма, была открыта с помощью:

- |             |               |
|-------------|---------------|
| 1) весов    | 3) телескопа  |
| 2) мензурки | 4) микроскопа |

#### A 5. Верны ли следующие утверждения:

А. Живые клетки дышат и растут.

Б. Внутри клетки человека в цитоплазме расположен хлоропласт.

- |                   |                         |
|-------------------|-------------------------|
| 1) верно только А | 3) верны оба суждения   |
| 2) верно только Б | 4) неверны оба суждения |

#### B1. Установите соответствие:

| Ткани            | Живые организмы |
|------------------|-----------------|
| А) эпителиальная | 1. рыба         |
| Б) мышечная      | 2. фасоль       |
| В) проводящая    |                 |
| Г) механическая  |                 |
| Д) нервная       |                 |

#### B2. Установите соответствие:

| Части увеличительных приборов | Увеличительные приборы |
|-------------------------------|------------------------|
| А) оправка                    | 1. ручная лупа         |
| Б) окуляр                     | 2. микроскоп           |
| В) увеличивает в 2-20раз      |                        |
| Г) объектив                   |                        |
| Д) тубус                      |                        |

#### С. Прочитайте текст. Вставьте в места пропусков слова

Все живые организмы имеют клеточное строение. Каждую живую клетку покрывает...(1), под ней находится вязкое полужидкое вещество...(2). У большинства клеток в центре расположено...(3). Отличие растительных клеток от других живых клеток заключается в том, что они содержат...(4). У растений выделяют 5 типов ткани, перечислите их. ....(5)

#### \*Дополнительные вопросы

Чем живая природа отличается от неживой?

Почему клетку считают живой системой?

## 2 Вариант

### A1. Наука изучающая животных:

- |             |             |
|-------------|-------------|
| 1. биология | 3. зоология |
| 2. ботаника | 4. Экология |

### A2. Одноклеточные организмы объединены в царство:

- |             |            |
|-------------|------------|
| 1. грибов   | 3 растений |
| 2. бактерий | 4 животных |

### A3. Метод изучения природных объектов в специально созданных и контролируемых условиях:

- |                |               |
|----------------|---------------|
| 1. эксперимент | 3. наблюдение |
| 2. измерение   | 4. описание   |

### A4. Между живым организмом и окружающей средой всегда происходит:

- |                       |                       |
|-----------------------|-----------------------|
| 1. Фотосинтез         | 3. Обмен веществ      |
| 2. Химические реакции | 4. Физические явления |

### A5. Верны ли следующие утверждения?

А. Тела живых организмов состоят из органических и неорганических веществ

Б. У многоклеточных организмов клетки образуют только одну ткань.

- |                   |                         |
|-------------------|-------------------------|
| 1) верно только А | 3) верны оба суждения   |
| 2) верно только Б | 4) неверны оба суждения |

### B1. Установите соответствие

|                       |                |
|-----------------------|----------------|
| Части клетки          | клетка         |
| А)ядро                | 1 растительная |
| Б) цитоплазма         | 2.животная     |
| В)вакуоль             |                |
| Г)клеточная стенка    |                |
| Д) клеточная мембрана |                |

### B2. Установите соответствие

|                                |                        |
|--------------------------------|------------------------|
| Части увеличительных приборов  | Увеличительные приборы |
| А)зеркало                      | 1 ручная лупа          |
| Б)рукоятка                     | 2микроскоп             |
| В)увеличивает в 60 и более раз |                        |
| Г)предметный столик            |                        |
| Д)увеличительное стекло        |                        |

### С. Прочитайте текст. Вставьте в места пропусков слова.

«Группы клеток , сходных по строению, функциям, и общему происхождению , называют...(1). Между клетками ,входящими в состав ткани, имеются промежутки. Они заполнены ....(2).У животных различают четыре типа тканей: (напишите все 4 типа)..... (3). В состав клетки входят химические вещества ,перечислите как они называются (4)

### \*Дополнительные вопросы

- 1.Что общего в строении тел всех живых организмов?
- 2.Назовите главные части клетки?

## Ответы на контрольную работу по биологии для 5 класса.

### Вариант 1.

A1. 2

A2. 1

A3. 3

A4. 4

A5. 1

B1. А – 1, Б – 1, В – 2, Г – 2, Д – 1.

B2. А – 1, Б – 2, В – 1, Г – 2, Д – 2.

C.

1. оболочка

2. цитоплазма

3. ядро

4. хлоропласт

5. проводящая, механическая, основная, образовательная .покровная

### Вариант 2.

A1. 3

A2. 2

A3. 1

A4. 3

A5.1

B1. А – 1,2, Б – 1,2, В – 1, Г – 2, Д – 1.

B2. А – 2, Б – 1, В – 2, Г – 2, Д – 1.

C.

1. ткани

2. межклеточным веществом

3. мышечная ,эпителиальная, соединительная, нервная

4. неорганические ,органические

### Критерии оценивания для контрольной работы по биологии для 5 класса:

- За каждый правильный ответ блока «А» - 1 балл, максимально можно набрать за данный блок – 5 баллов.

- За правильный ответ блока «В» можно заработать 0 - 4 баллов, максимально можно набрать за данный блок – 8 баллов.

- За каждый правильный ответ блока «С» - 2 балла, максимально можно набрать за данный блок – 8 баллов.

Дополнительные вопросы -2 балла

Всего за работу можно набрать максимально – 23- 25 балл.

### Перевод баллов в оценку:

- 23- 25 баллов «5»
- 15 – 22 баллов «4»
- 7 - 14 баллов «3»
- 6 и менее баллов «2»

### Для детей с ОВЗ уменьшается количество баллов при определении отметки:

- 20-23 баллов «5»
- 12-19 баллов «4»
- 4-11 баллов «3»
- 3 и менее баллов «2».

**Итоговая работа по биологии в 6 классе.**  
Пояснительная записка.

Работа предназначена для итогового контроля учащихся 6 класса.

КИМ включает два варианта. На выполнение работы по биологии отводится 45 минут (1 урок).

Работа состоит из 3 частей, включающих 14 заданий.

Часть А включает 10 заданий (А1 – А10). К каждому заданию приводится 4 варианта ответов, один из которых верный. Каждый правильный ответ оценивается в 1 балл.

Часть В содержит 2 задания: В1– на установление последовательности биологических процессов, явлений, объектов, В2– на выявление соответствий. Правильный ответ оценивается в 2 балла. При наличии не более одной ошибки – в 1 балл.

Часть С содержит 2 задания со свободным ответом и оценивается в 2 балла.

Максимальное количество баллов – 18.

**Критерии оценивания экзаменационной работы.**

Оценка «5» - 16-18 баллов

Оценка «4» - 12-15 баллов

Оценка «3» - 8-11 баллов

Оценка «2» - менее 8 баллов.

**Для детей с ОВЗ уменьшается количество баллов при определении отметки:**

Оценка «5» - 14-16 баллов

Оценка «4» - 10-13 баллов

Оценка «3» - 6-9 баллов

Оценка «2» - 5 и менее баллов

**ВАРИАНТ 1**

Часть А

*При выполнении заданий А1-А10 из четырех предложенных вариантов выберите один верный.*

А1. Клубень и луковица — это

- 1) органы почвенного питания
- 2) видоизменённые побеги
- 3) генеративные органы
- 4) зачаточные побеги

А2. Всасывающая зона корня состоит из клеток

- 1) эпидермиса
- 2) корневого чехлика
- 3) корневых волосков
- 4) сосудистых

А3. К однодольным растениям относится

- 1) капуста
- 2) картофель
- 3) кукуруза
- 4) крыжовник

А4. Главные части цветка – это:

1. Тычинки и пестик.
2. Лепестки.
3. Чашелистик.
4. Цветоложе.

А5. Какую функцию не выполняет лист?

- 1) опыление
- 2) газообмен
- 3) фотосинтез
- 4) транспирация

А6 . Тип плода, показанный на рисунке.

- 1) ягода
- 3) боб



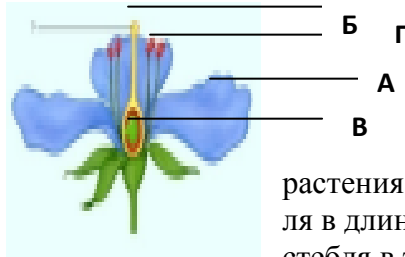
2) стручок 4) коробочка

A7. Растения какого отдела занимают в настоящее время господствующее положение на Земле?

- 1) папоротниковидные 3) голосеменные  
2) водоросли 4) покрытосеменные

A8. На рисунке изображена схема строения цветка. Какой буквой на ней обозначен пестик?

- 1) А  
2) Б  
3) В  
4) Г



A9. Камбий древесного

- 1) обеспечивает рост стеб-  
2) способствует росту  
упругость

растения

- 1) увеличивает длину 2) защищает стебель от повреждений  
3) защищает стебель от повреждений  
стебля в толщину 4) придаёт стеблю прочность и  
упругость

A10. Усики гороха – это

- 1) видоизмененный лист 3) видоизмененный корень  
2) видоизменённый побег 4) видоизмененный стебель

#### Часть В

Ответом к заданиям этой части является последовательность цифр, которые следует записать в бланк ответов

B1. Установите последовательность этапов развития индивидуального однолетнего покрытосеменного растения из семени.

- 1) образование плодов и семян 4) оплодотворение и формирование зародыша  
2) появление вегетативных органов 5) прорастание семени  
3) появление цветков, опыление

B2. Установи соответствие между содержанием первого и второго столбцов. Впиши в таблицу буквы выбранных ответов.

| Признаки плода                        | Название плодов |
|---------------------------------------|-----------------|
| А) сочный с тонкой кожицей            | 1) Костянка     |
| Б) сухой плод                         | 2) Боб          |
| В) односеменной                       |                 |
| Г) многосеменной                      |                 |
| Д) состоит из 2х створок              |                 |
| Е) семя покрыто одревесневшей кожицей |                 |

| А | Б | В | Г | Д | Е |
|---|---|---|---|---|---|
|   |   |   |   |   |   |

#### Часть С

Запишите развернутый ответ.

C1. В чём проявляется симбиоз гриба и дерева?

C2. Укажите не менее трех признаков отличия растений от животных.

## ВАРИАНТ 2

## Часть А

При выполнении заданий А1-А10 из четырех предложенных вариантов выберите один верный.

А1. Мхи относят к высшим споровым растениям, потому что они:

1. Размножаются спорами.
2. Имеют стебель, листья и размножаются спорами.
3. Имеют стебель, листья, корни и размножаются спорами.
4. Размножаются половым путем.

А2. Покрытосеменные растения представлены только:

1. Деревьями, кустарниками, лианами и многолетними травами.
2. Многолетними и однолетними травами, листопадными деревьями и кустарниками.
3. Деревьями, кустарниками, травами.
4. Кустарниками и травами.

А3. Семена имеют:

1. Хвощи.
2. Мхи.
3. Папоротники.
4. Цветковые.

А4. К однодольным растениям относят:

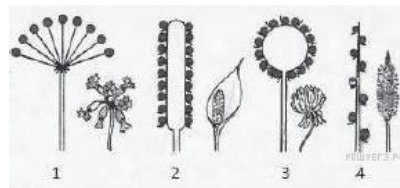
1. Пшеницу, чечевицу, кукурузу.
2. Горох, фасоль, капусту.
3. Кукурузу, лук, частуху.
4. Частуху, ясень, яблоню.

А5. В зародыше различают – зародышевой корешок, почечку, семядоли и ...

1. Стебелек.
2. Семенную кожуру.
3. Эндосперм.
4. Околоплодник.

А6. Какой цифрой обозначено соцветие зонтик?

- 1) 1
- 2) 2
- 3) 3
- 4) 4



А7 Двойной околоцветник у:

1. Яблони.
2. Свеклы.
3. Тюльпана.
4. Орхидеи.

А8. Формула цветка  $*C_5L_5T_{\infty}P_1$  соответствует:

1. Лилейным.
2. Крестоцветным (капустным).
3. Розоцветным.
4. Пасленовым.

A9. Плод ягода характерен для:

1. Ежевики.
2. Малины.
3. Вишни.
4. Барбариса.

A10. Рост корня в длину обеспечивает:

1. Образовательная ткань.
2. Покровная ткань.
3. Запасающая ткань.
4. Основная ткань.

#### Часть В

*Ответом к заданиям этой части является последовательность цифр, которые следует записать в бланк ответов .*

B1. Какие три признака характеризуют семейство Паслёновые?

- 1) имеют видоизмененный подземный побег-клубень
- 2) плод стручок или стручочек
- 3) плод коробочка или ягода
- 4) к семейству относятся картофель, табак
- 5) к семейству относятся редька, редис

B2. Установите соответствие между семейством и классом покрытосеменных, к которому оно относится

- |                              |                 |
|------------------------------|-----------------|
| А) Капустные (Крестоцветные) | (1) Однодольные |
| Б) Злаки                     | (2) Двудольные  |
| В) Розоцветные               |                 |
| Г) Пасленовые                |                 |
| Д) Лилейные                  |                 |

Запишите в ответ цифры, расположив их в порядке, соответствующем буквам:

|   |   |   |   |   |
|---|---|---|---|---|
| А | Б | В | Г | Д |
|---|---|---|---|---|

#### Часть С

*Запишите развернутый ответ.*

C1. Объясните, почему при посеве мелких семян на большую глубину проростки не развиваются?

C2. Укажите не менее четырех признаков ветроопыляемых растений.



## ОТВЕТЫ ДЛЯ 6 КЛАССА

## Часть А

За верное выполнение каждого из заданий А1-А10 выставляется один балл.

Вариант 1

Вариант 2

|     |   |
|-----|---|
| A1  | 2 |
| A2  | 3 |
| A3  | 3 |
| A4  | 1 |
| A5  | 1 |
| A6  | 2 |
| A7  | 4 |
| A8  | 2 |
| A9  | 2 |
| A10 | 1 |

|     |   |
|-----|---|
| A1  | 2 |
| A2  | 3 |
| A3  | 4 |
| A4  | 3 |
| A5  | 1 |
| A6  | 1 |
| A7  | 1 |
| A8  | 3 |
| A9  | 4 |
| A10 | 1 |

## Часть В

За верный ответ на каждое из заданий В

выставляется 2 балла.

| № задания | Ответ  |
|-----------|--------|
|           | 52341  |
| B2        | 121221 |

| № задания | Ответ |
|-----------|-------|
| B1        | 135   |
| B2        | 21221 |

## Часть С

За верный ответ на каждое из заданий С выставляется 2 балла.

С1. В чём проявляется симбиоз гриба и дерева?

Правильный ответ:

- 1) гриб получает от дерева органические вещества
- 2) дерево использует гифы гриба как придаточные корни

С2. Укажите не менее трех признаков отличия растений от животных.

Правильный ответ:

- 1) в клетках есть целлюлоза
- 2) растут в течение всей жизни
- 3) используют солнечную энергию для создания органических веществ

C1. Объясните, почему при посеве мелких семян на большую глубину проростки не развиваются?

Правильный ответ должен содержать следующие элементы.

- 1) Мелкие семена содержат мало питательных веществ.
- 2) Веществ недостаточно для того, чтобы проросток достиг поверхности почвы.

C2. Укажите не менее четырех признаков ветроопыляемых растений.

Правильный ответ:

- 1) мелкие невзрачные цветки
- 2) растут большими группами
- 3) цветут до распускания листьев
- 4) имеют много сухой и легкой пыльцы

7 класс.  
Итоговая контрольная работа

Вариант I

*Инструкция для обучающихся*

Перед Вами задания по биологии. На их выполнение отводится 40 минут. Внимательно читайте задания.

**Часть I**

К каждому заданию (A1-A8) даны варианты ответов, один из них правильный. В бланк ответов запишите **только номер** правильного ответа.

**A1.** Укажите признак, характерный только для царства животных.

- 1) дышат, питаются, размножаются
- 2) состоят из разнообразных тканей
- 3) Имеют механическую ткань
- 4) имеют нервную ткань

**A2.** Животные какого типа имеют наиболее высокий уровень организации?

- |                     |                    |
|---------------------|--------------------|
| 1) Кишечнополостные | 3) Кольчатые черви |
| 2) Плоские черви    | 4) Круглые черви   |

**A3.** Какое животное обладает способностью восстанавливать утраченные части тела?

- 1) пресноводная гидра
- 2) большой прудовик
- 3) рыжий таракан
- 4) человеческая аскарида

**A4.** Внутренний скелет - главный признак

- |                |                  |
|----------------|------------------|
| 1) позвоночных | 3) ракообразных  |
| 2) насекомых   | 4) паукообразных |

**A5.** Чем отличаются земноводные от других наземных позвоночных?

- 1) расчлененными конечностями и разделенным на отделы позвоночником
- 2) наличием сердца с неполной перегородкой в желудочке
- 3) голой слизистой кожей и наружным оплодотворением
- 4) двухкамерным сердцем с венозной кровью

**A6.** К какому классу относят позвоночных животных имеющих трехкамерное сердце с неполной перегородкой в желудочке?

- |                   |                 |
|-------------------|-----------------|
| 1) пресмыкающихся | 3) земноводных  |
| 2) млекопитающих  | 4) хрящевых рыб |

**A7.** Повышению уровня обмена веществ у позвоночных животных способствует снабжение клеток тела кровью

- 1) смешанной
- 2) венозной

- 3) насыщенной кислородом
- 4) насыщенной углекислым газом

**A8.** Заражение человека аскаридой может произойти при употреблении

- 1) невымытых овощей
- 2) воды из стоячего водоема
- 3) плохо прожаренной говядины
- 4) консервированных продуктов

## Часть 2.

*Выберите три правильных ответа из шести:*

**B1.** У насекомых с полным превращением

- 1) три стадии развития
- 2) четыре стадии развития
- 3) личинка похожа на взрослое насекомое
- 4) личинка отличается от взрослого насекомого
- 5) за стадией личинки следует стадия куколки
- 6) во взрослое насекомое превращается личинка

**B2.** Установите соответствие между содержанием первого и второго столбцов. Установите соответствие между видом животного и особенностью строения его сердца.

*Впишите в таблицу цифры выбранных ответов.*

ВИД ЖИВОТНОГО

ОСОБЕННОСТЬ СТРОЕНИЯ СЕРДЦА

- А) прыткая ящерица
- Б) жаба
- В) озёрная лягушка
- Г) синий кит
- Д) серая крыса
- Е) сокол сапсан

- 1) трехкамерное без перегородки в желудочке
- 2) трехкамерное с неполной перегородкой
- 3) четырехкамерное

| А | Б | В | Г | Д | Е |
|---|---|---|---|---|---|
|   |   |   |   |   |   |

**B3.** Установите правильную последовательность биологических процессов, явлений и т.п..

Установите последовательность появления групп хордовых животных в процессе эволюции.

*Запишите в таблицу буквы выбранных ответов.*

- А) Млекопитающие
- Б) Пресмыкающиеся
- В) Рыбы
- Г) Птицы
- Д) Бесчерепные хордовые

|  |  |  |  |  |
|--|--|--|--|--|
|  |  |  |  |  |
|--|--|--|--|--|

**Часть 3.**

Дайте полный свободный ответ на вопрос:

**С1.** Назовите не менее трёх признаков отличающих строение Пресмыкающихся и Млекопитающих.

**Вариант 2**

*Инструкция для обучающихся*

Перед Вами задания по биологии. На их выполнение отводится 40 минут. Внимательно читайте задания.

**Часть 1.**

К каждому заданию (**A1-A8**) даны варианты ответов, один из них правильный. В бланк ответов запишите **только номер** правильного ответа.

**A1.** Какую функцию у зеленой эвглены выполняют органоиды, содержащие хлорофилл?

- 1) образуют органические вещества из неорганических на свету
- 2) накапливают запас питательных веществ
- 3) переваривают захваченные частицы пищи
- 4) удаляют избыток воды и растворенных в ней ненужных веществ

**A2.** Заражение человека бычьим цепнем может произойти при употреблении

- 1) невымытых овощей
- 2) воды из стоячего водоема
- 3) плохо прожаренной говядины
- 4) консервированных продуктов

**A3.** У насекомых, в отличие от других беспозвоночных,

- 1) на головогруды четыре пары ног, брюшко нечленистое
- 2) конечности прикрепляются к головогруды и брюшку
- 3) на голове две пары ветвистых усиков
- 4) тело состоит из трех отделов, на груди крылья и три пары ног

**A4.** В какой класс объединяют животных, имеющих жабры с жаберными крышками?

- |                |                 |
|----------------|-----------------|
| 1) костных рыб | 3) хрящевых рыб |
| 2) земноводных | 4) ланцетников  |

**A5.** Пресмыкающихся называют настоящими наземными животными, так как они

- 1) дышат атмосферным кислородом
- 2) размножаются на суше
- 3) откладывают яйца
- 4) имеют легкие

**A6.** Признак приспособленности птиц к полету -

- 1) появление четырехкамерного сердца
- 2) роговые щитки на ногах
- 3) наличие полых костей

4) наличие копчиковой железы

**A7.** Позвоночные с трехкамерным сердцем, легочным и кожным дыханием, -

- 1) Земноводные
- 2) Хрящевые рыбы
- 3) Млекопитающие
- 4) Пресмыкающиеся

**A8.** Форма тела головастика, наличие у них боковой линии, жабр, двухкамерного сердца, одного круга кровообращения свидетельствуют о родстве

- 1) хрящевых и костных рыб
- 2) ланцетника и рыб
- 3) земноводных и рыб
- 4) пресмыкающихся и рыб

## Часть 2.

*Выберите три правильных ответа из шести:*

**B1.** Какие признаки характерны для животных?

- 1) синтезируют органические вещества в процессе фотосинтеза
- 2) питаются готовыми органическими веществами
- 3) активно передвигаются
- 4) растут в течение всей жизни
- 5) способны к вегетативному размножению
- 6) дышат кислородом воздуха

**B2.** Установите соответствие между содержанием первого и второго столбцов.

Установите соответствие между признаком животного и классом, для которого этот признак характерен. Впишите в таблицу цифры выбранных ответов.

ПРИЗНАК

КЛАСС

- А) оплодотворение внутреннее
- Б) оплодотворение у большинства видов наружное
- В) непрямое развитие ( с превращением )
- Г) размножение и развитие происходит на суше
- Д) тонкая кожа, покрытая слизью
- Е) яйца с большим запасом питательных веществ

- 1) Земноводные
- 2) Пресмыкающиеся

| А | Б | В | Г | Д | Е |
|---|---|---|---|---|---|
|   |   |   |   |   |   |

**B3.** Установите правильную последовательность биологических процессов, явлений и т.п..

Установите последовательность появления групп животных в процессе эволюции:

Запишите в таблицу буквы выбранных ответов.

- А) Плоские черви
- Б) Круглые черви
- В) Простейшие
- Г) Кишечнополостные

Д) Кольчатые черви

|  |  |  |  |  |
|--|--|--|--|--|
|  |  |  |  |  |
|--|--|--|--|--|

**Часть 3.**

Дайте полный свободный ответ на вопрос:

**С1.** Назовите не менее трёх признаков отличающих строение Рыб и Земноводных.

**Бланк ответов.  
Итоговая контрольная работа по биологии  
для 7 класса**

Дата проведения: \_\_\_\_\_

Класс: \_\_\_\_\_

Фамилия, имя учащегося: \_\_\_\_\_

Вариант - \_\_\_\_\_

| Номер задания | Ответ |   |   |   |   |   |  |
|---------------|-------|---|---|---|---|---|--|
| A1            |       |   |   |   |   |   |  |
| A2            |       |   |   |   |   |   |  |
| A3            |       |   |   |   |   |   |  |
| A4            |       |   |   |   |   |   |  |
| A5            |       |   |   |   |   |   |  |
| A6            |       |   |   |   |   |   |  |
| A7            |       |   |   |   |   |   |  |
| A8            |       |   |   |   |   |   |  |
| B1            |       |   |   |   |   |   |  |
| B2            | А     | Б | В | Г | Д | Е |  |
| B3            |       |   |   |   |   |   |  |
| C1            |       |   |   |   |   |   |  |

**Ответы к итоговой контрольной работе по биологии для 7 класса.***1 вариант*

|    |    |    |    |    |    |    |    |
|----|----|----|----|----|----|----|----|
| 1А | 2А | 3А | 4А | 5А | 6А | 7А | 8А |
| 4  | 3  | 1  | 1  | 3  | 1  | 3  | 1  |

|       |          |       |
|-------|----------|-------|
| 1В    | 2В       | 3В    |
| 2 4 5 | 2 11 333 | ДВБГА |

- 1С. 1. Кожа млекопитающих трехслойная, имеет железы, шерстный покров, кожа пресмыкающихся покрыта роговыми чешуйками и бляшками, железы отсутствуют;
2. млекопитающие – теплокровные, пресмыкающиеся – хладнокровные;
3. млекопитающие имеют 4-х камерное сердце, пресмыкающиеся – 3-х камерное с неполной перегородкой;
4. развитие детенышей у млекопитающих внутри специализированного органа – матки, у пресмыкающихся – в яйце;
5. млекопитающие вскармливают детенышей молоком.

*2 вариант*

|    |    |    |    |    |    |    |    |
|----|----|----|----|----|----|----|----|
| 1А | 2А | 3А | 4А | 5А | 6А | 7А | 8А |
| 1  | 3  | 4  | 1  | 4  | 3  | 1  | 3  |

|       |         |       |
|-------|---------|-------|
| 1В    | 2В      | 3В    |
| 2 3 6 | 2 11212 | ВГАБД |

- 1С. 1. среда обитания рыб – водная, земноводных – наземная
2. дыхание рыб – жаберное, земноводных – легочное и кожное;
3. кожа рыб покрыта чешуей, у земноводных – голая со множеством желез;
4. сердце рыб – двухкамерное, один круг кровообращения, сердце земноводных – 3-х камерное, два круга кровообращения;
5. земноводные имеют подвижные передние и задние конечности, способствующие передвижению по суше.

КИМ включает два варианта. На выполнение работы по биологии отводится 40 минут (1 урок). Работа состоит из 3 частей, включающих 12 заданий.

Часть 1 включает 8 заданий (А1 – А8). К каждому заданию приводится 4 варианта ответов, один из которых верный. Каждый правильный ответ оценивается в 1 балл.

Часть 2 содержит 3 задания: В1 – с выбором трёх верных ответов из шести, В2 – на выявление соответствий, В3 – на установление последовательности биологических процессов, явлений, объектов. Правильный ответ оценивается в 2 балла. При наличии не более одной ошибки – в 1 балл.

Часть 3 содержит 1 задание со свободным ответом (С1) и оценивается от 1 до 3 баллов.

Максимальное количество баллов – 17.

Критерии оценивания итоговой контрольной работы.

Оценка «5» - 15-17 баллов

Оценка «4» - 11-14 баллов

Оценка «3» - 7-10 баллов

Оценка «2» - менее 7 баллов.